

# SARNA - OCENA WIEKU

**Zarząd Okręgowy  
Polski Związek Łowiecki  
w Olsztynie**



**Zespół Gospodarki Łowieckiej**

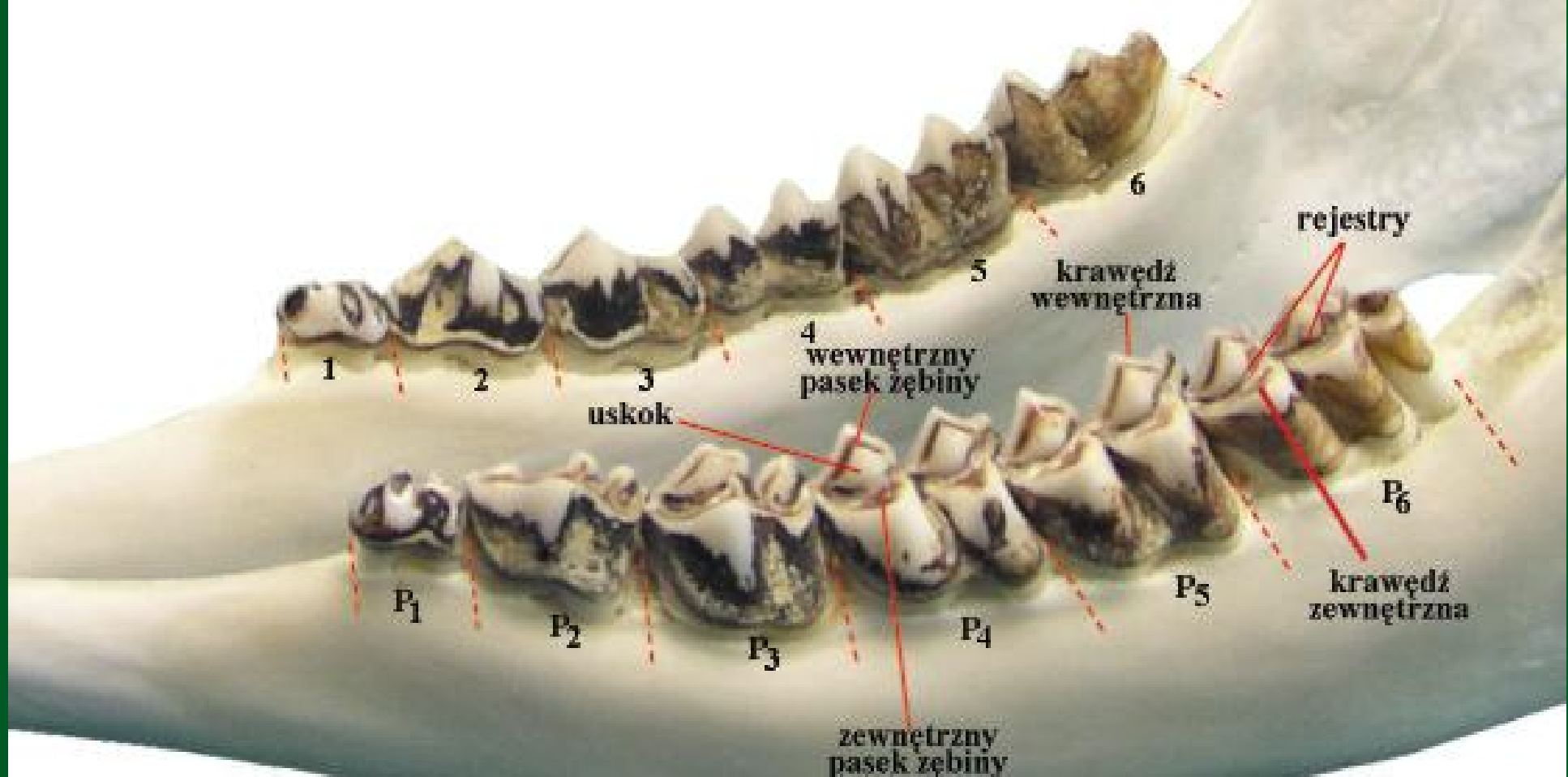
**Katedra Hodowli Zwierząt Futerkowych  
i Łowiectwa**

**Wydział Bioinżynierii Zwierząt**

**Uniwersytet Warmińsko-Mazurski  
w Olsztynie**



***dr inż. Dariusz Zalewski***

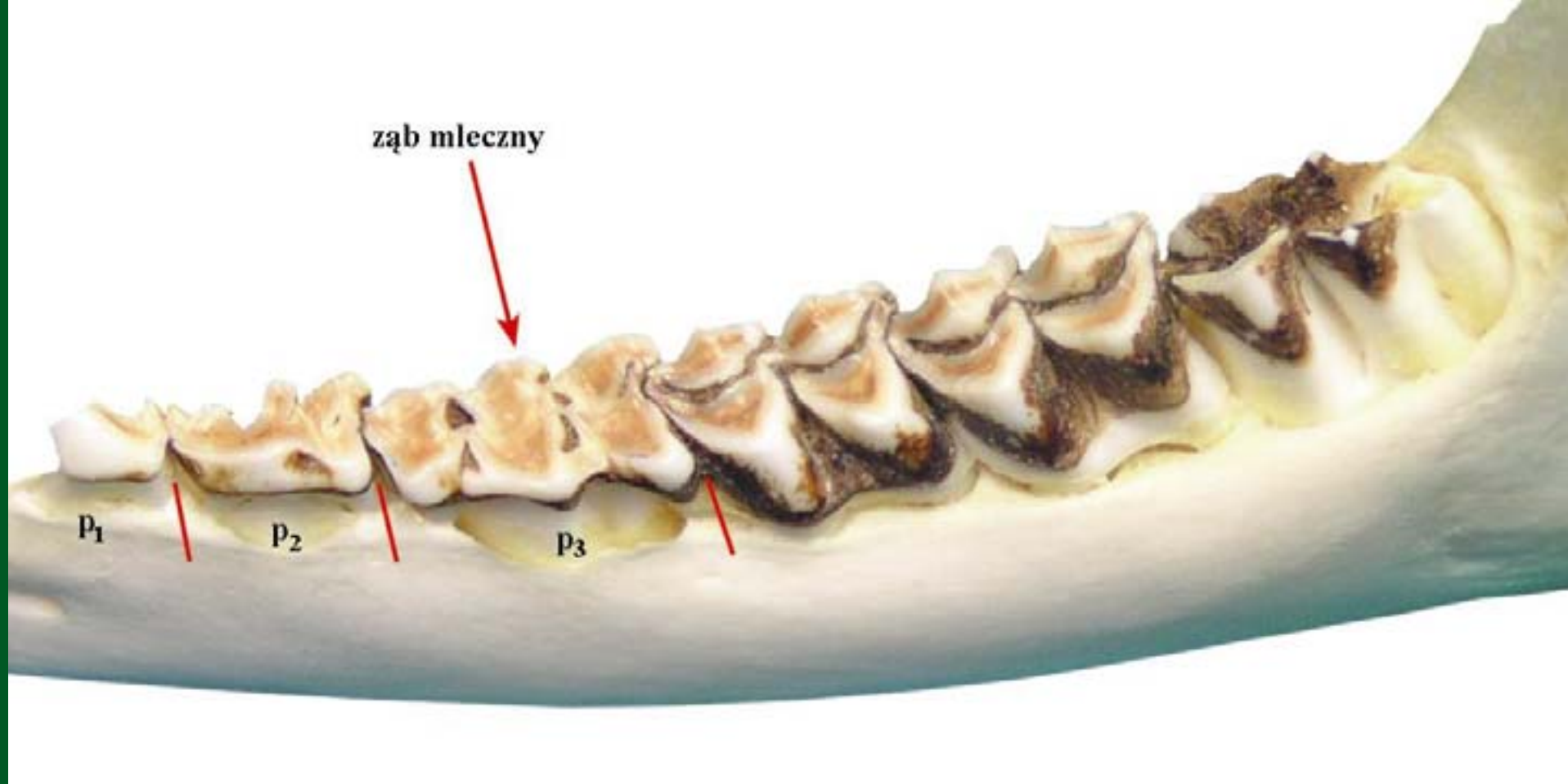


## Uzębienie żuchwy sarny

**Stałe zęby policzkowe (boczne) sarny:**

**P<sub>1</sub>, P<sub>2</sub>, P<sub>3</sub> – zęby przedtrzonowe;**

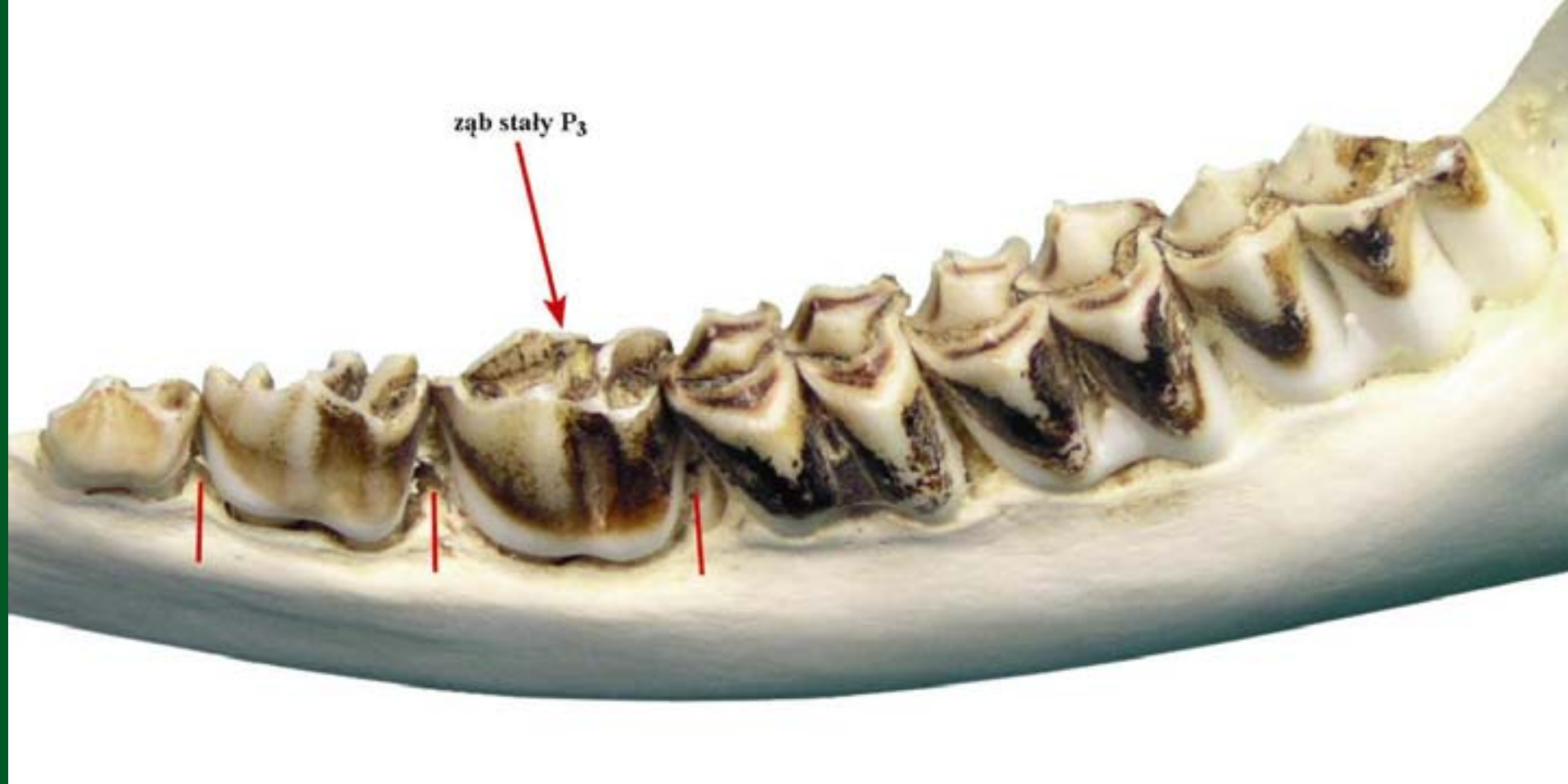
**M<sub>1</sub>, M<sub>2</sub>, M<sub>3</sub> – zęby trzonowe**



## Żuchwa rogacza w 2. roku życia (maj) - pierwsze poroże



## **Żuchwa rogacza w 2. roku życia (lipiec-sierpień) - pierwsze poroże**



## Żuchwa rogacza w 2. roku życia (maj-lipiec) - pierwsze poroże



## Żuchwa rogacza w 2. roku życia (wrzesień) - pierwsze poroże



## Żuchwa rogacza w 3. roku życia (lipiec)- drugie poroże

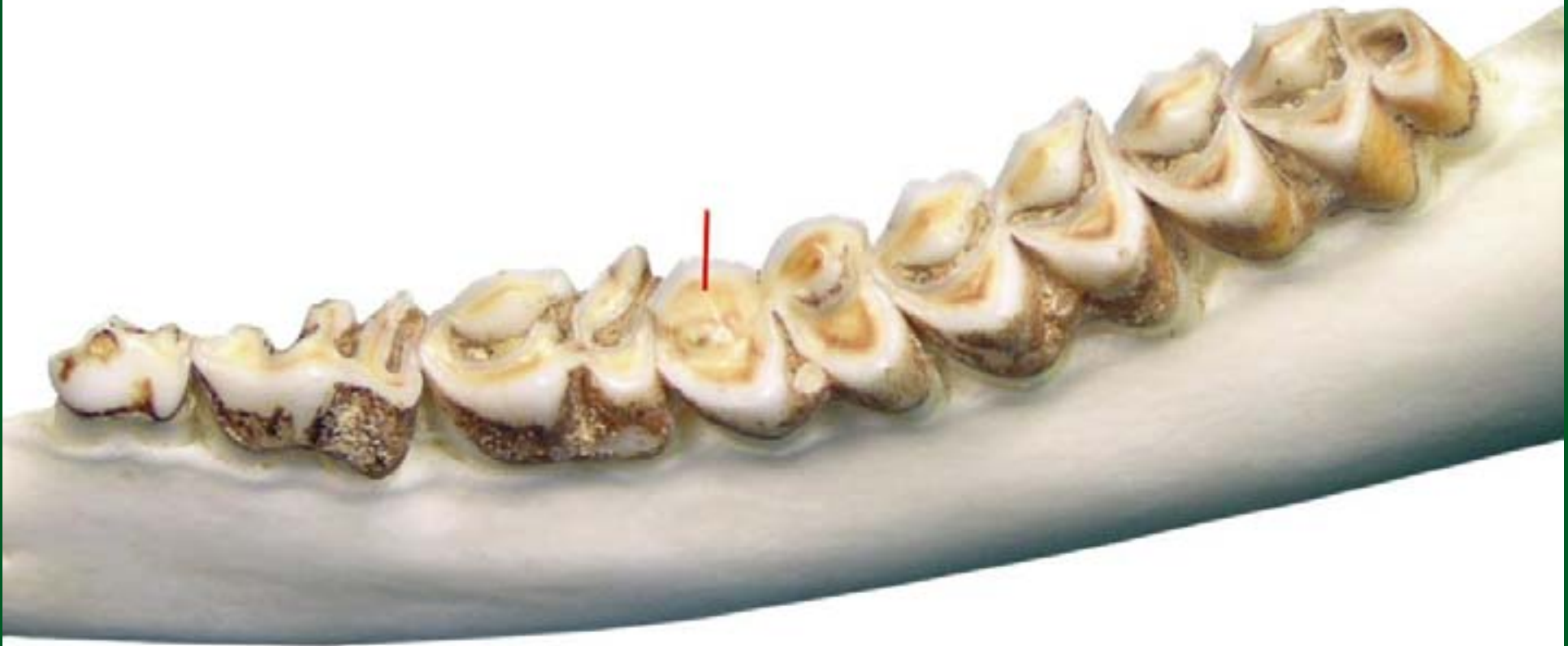




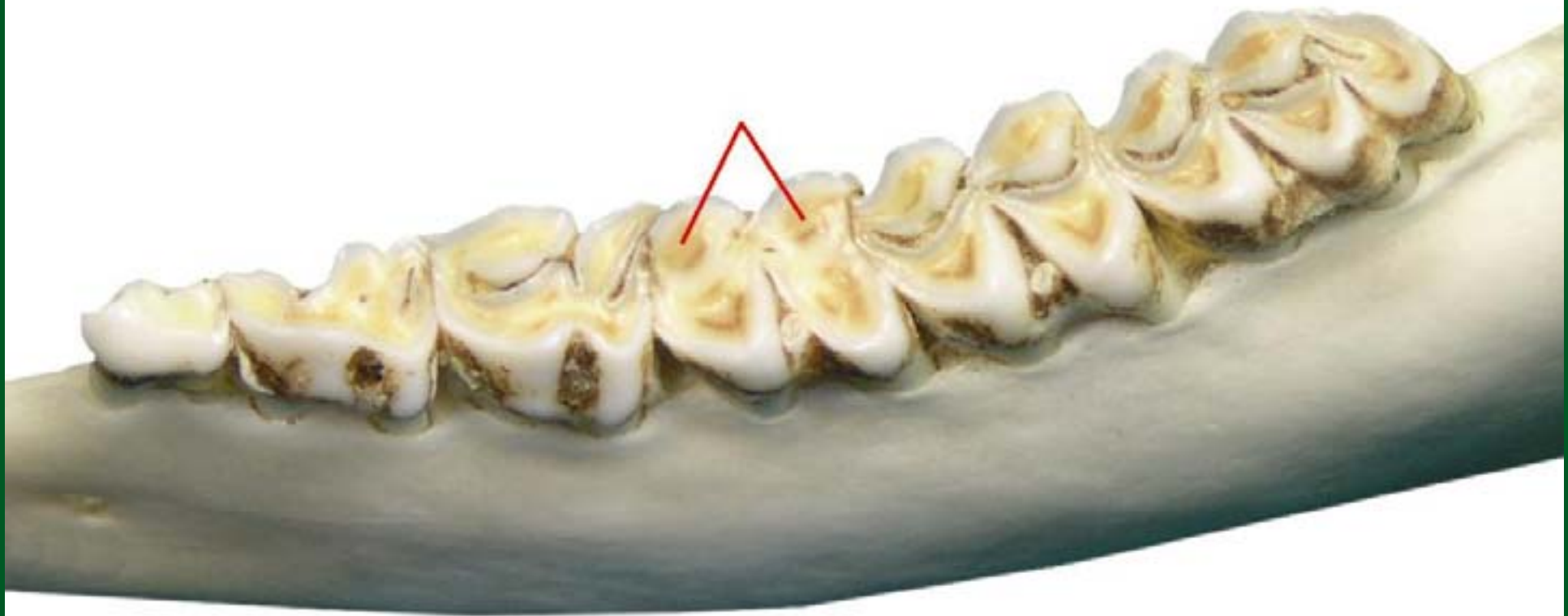
## **Żuchwa rogacza w 3. roku życia (sierpień) - drugie poroże**



## **Żuchwa rogacza w 4. roku życia (czerwiec) - trzecie poroże**



## **Żuchwa rogacza w 5. roku życia (sierpień) - czwarte poroże**



## Żuchwa rogacza w 6. roku życia (maj) - piąte poroże



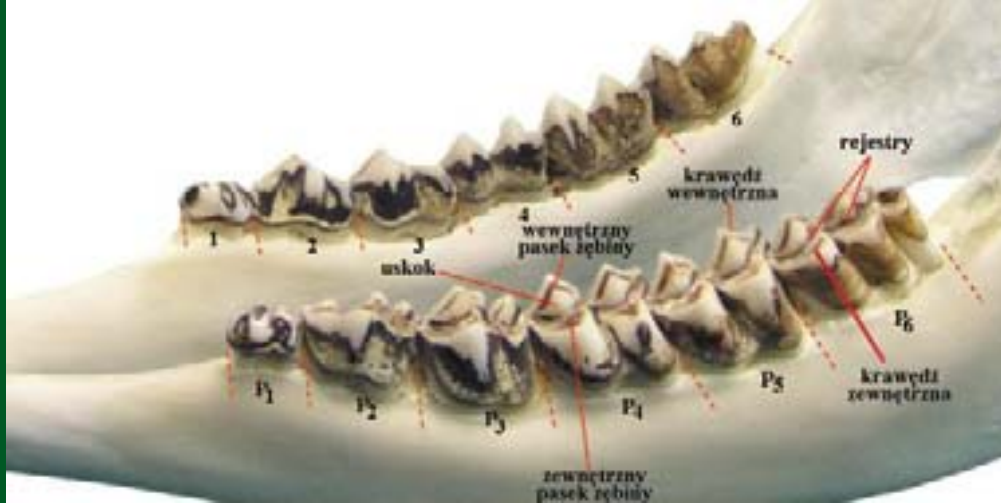
## Żuchwa rogacza w 7. roku życia (maj) - szóste poroże



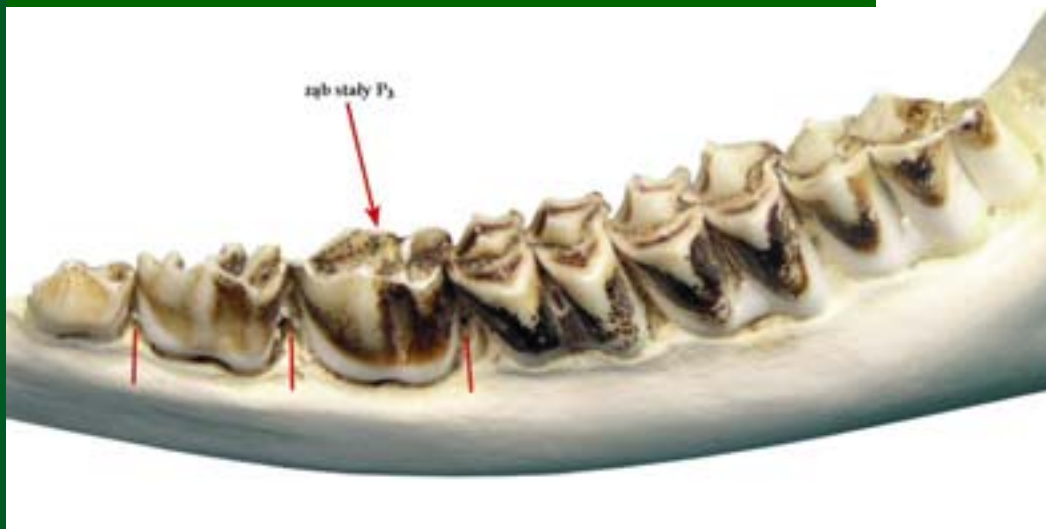
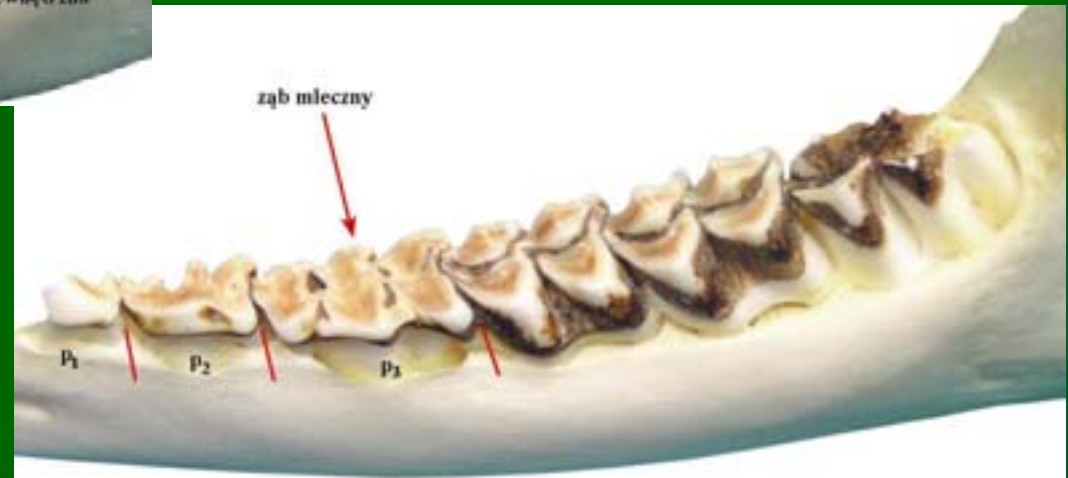
## **Żuchwa rogacza w 8.- 9. roku życia (czerwiec) – siódme-ósme poroże**

## Uzębienie żuchwy sarny Stałe zęby policzkowe (boczne) sarny:

$P_1, P_2, P_3$  – zęby przedtrzonowe;  
 $M_1, M_2, M_3$  – zęby trzonowe



Żuchwa rogacza w 2. roku życia (maj) - pierwsze poroże



Żuchwa rogacza w 2. roku życia (maj-lipiec) - pierwsze poroże



**Żuchwa rogacza w 2. roku życia (lipiec-sierpień) - pierwsze poroże**

**Żuchwa rogacza w 2. roku życia (wrzesień) - pierwsze poroże**



**Żuchwa rogacza w 3. roku życia (lipiec)- drugie poroże**





**Żuchwa rogacza w 3. roku życia (sierpień) - drugie poroże**

**Żuchwa rogacza w 4. roku życia (czerwiec) - trzecie poroże**



**Żuchwa rogacza w 5. roku życia (sierpień) - czwarte poroże**



**Żuchwa rogacza w 6. roku życia (maj) - piąte poroże**

**Żuchwa rogacza w 7. roku życia (maj) - szóste poroże**



**Żuchwa rogacza w 8.- 9. roku życia (czerwiec) – siódme-ósme poroże**