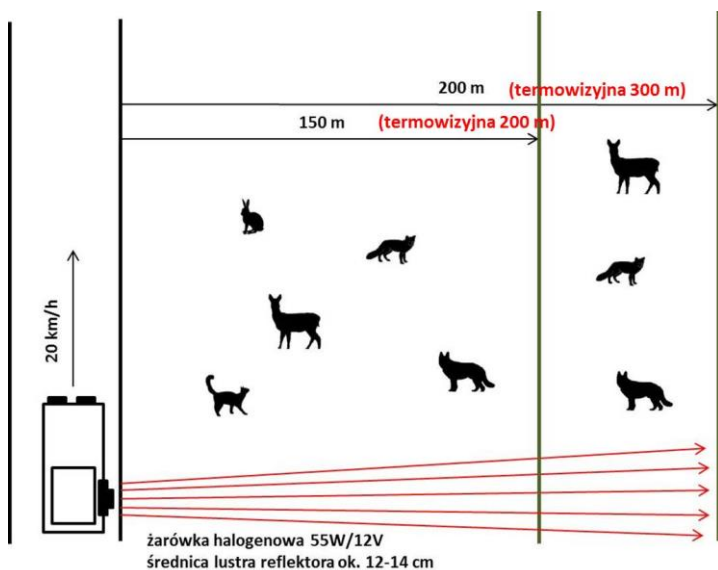


SKRÓCONA INSTRUKCJA ogólnopolskiej wiosennej inwentaryzacji termowizyjno-reflektorowej zwierzyny

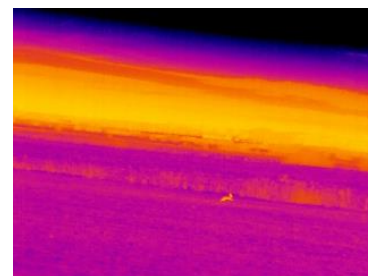
1. To metoda liczenia zwierzyny w świetle reflektora lub z wykorzystaniem urządzenia termowizyjnego umożliwia ocenę zagęszczenia populacji zająca i lisa w łowiskach polnych. Pozwala ona również ocenić występowanie psów i kotów na tych terenach.
2. Zaletą tej metody jest możliwość równoczesnej oceny zagęszczenia zająca, lisów, psów i kotów, ale wiosną również ocenić stan populacji sarny.
3. **Wiosenną inwentaryzację przeprowadzamy w marcu i kwietniu** – koniecznie, w okresie przed rozpoczęciem intensywnego wzrostu upraw ozimych.
4. **Do przeprowadzenia inwentaryzacji potrzebne są następujące elementy składające się na Zespół inwentaryzacyjny i jego wyposażenie:** - samochód terenowy; - trzy osobowy zespół (*kierowca samochodu, operator reflektora lub urządzenia termowizyjnego*) oraz - osoba wypełniająca druk inwentaryzacji (zał. 1) w trakcie przejazdu wyposażona w lornetkę); - reflektor o odpowiedniej sile światła lub urządzenie termowizyjne.
5. W przypadku zastosowania inwentaryzacji dwustronnej tj. oświetlenia reflektorem lub urządzeniem termowizyjnym terenu po dwóch stronach kierunku jazdy samochodu poruszającego się wzdłuż trasy inwentaryzacji, potrzebna jest jeszcze jedna osoba w zespole (czyli czwarta) wyposażona w dodatkowy reflektor lub urządzenie termowizyjne.
6. Uzupełnienie składu zespołu o jedną osobę wyposażoną w reflektor lub urządzenie termowizyjne pozwala w czasie 2-3 godzin prowadzonej inwentaryzacji znacząco zwiększyć powierzchnię (%) inwentaryzowanego obwodu i tym samym wpływa na większą dokładność liczenia zwierząt.
7. **Liczenia, w danym obwodzie na wyznaczonej trasie, wykonujemy 3-krotnie, w miarę możliwości w kolejnych dniach (lub maksymalnie w odstępie kilkudniowym).**
8. **Trasę przejazdu samochodu, w czasie którego ocenia się zagęszczenie zwierzyny w danym łowisku (obwodzie łowieckim), ustala się na podstawie mapy obwodu, a następnie sprawdza się ją w ciągu dnia.** Położenie ustalonych tras nanosi się na mapę, aby w kolejnych latach można było powtarzać dokładnie taki sam ich przebieg.
9. **Przebieg tras powinien uwzględniać zróżnicowanie środowiska w danym obwodzie, a więc rozmieszcza się je nie tylko wśród otwartych pól, ale częściowo także w pobliżu zabudowań czy terenów leśnych oraz strukturę upraw rolnych.**
10. **Na obszarach wielkości przeciętnego obwodu łowieckiego liczenia prowadzi się na trasie dł. 20-30 km, co zwykle daje >5% powierzchni polnej obwodu. Trasa podzielona jest przeważnie na kilka odcinków i biegnie drogami polnymi i mało uczęszczanymi drogami publicznymi.**
11. **Pomiar długości trasy inwentaryzacji powinien obejmować jedynie odcinki, na których rzeczywiście odbywa się liczenie** (zasadniczo, na każde 1000 ha łowiska polnego powinno przypadać 5 km trasy – w przypadku tegorocznej inwentaryzacji trasa ma mieć długość w przedziale 20-30 km niezależnie od powierzchni obwodu). **Wyznaczona długość trasy inwentaryzacji, jak wspomniano, uwzględnia jedynie efektywny dystans prowadzonych liczeń zwierzyny oraz psów i kotów, który w czasie inwentaryzacji powinniśmy rejestrować z dokładnością do setek metrów na podstawie wskazań licznika samochodu.**
12. **Podczas kolejnych dni inwentaryzacji przejazdu wyznaczoną trasą należy rozpocząć mniej więcej godzinę po zachodzie słońca.**

13. W czasie inwentaryzacji obserwuje się pas terenu przyległy do trasy przejazdu prostopadle do kierunku jazdy samochodu. Oświetlając go reflektorem lub używając urządzenia termowizyjnego.
14. Liczy się lisy, sarny i psy w świetle reflektora na dystansie 200 m, a zające i koty – 150 m. Przy zastosowaniu termowizji odległość tę można zwiększyć odpowiednio do 300 i 200 m (rys. 1).
15. Zagęszczenie zwierząt oparte na wynikach inwentaryzacji wylicza się na podstawie średniej liczby osobników danego gatunku zaobserwowanych w pasie liczenia podczas dwóch/trzech przejazdów oraz powierzchni pasa liczenia.

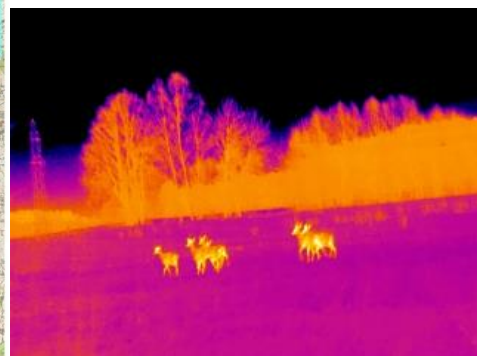
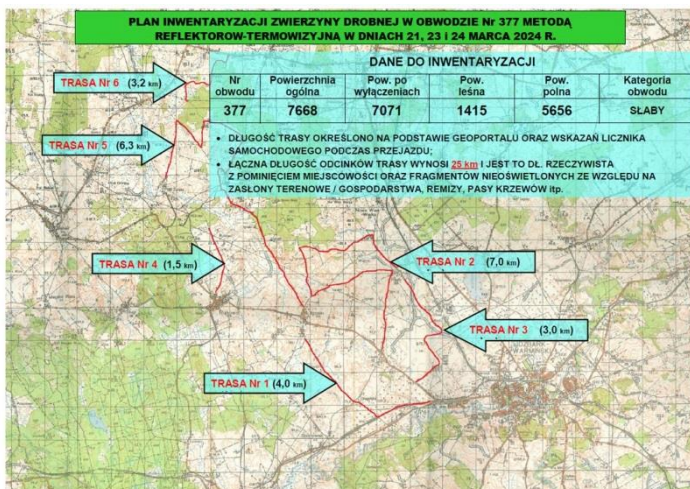
1/ Rysunek 1. – Schemat inwentaryzacji reflektorowej-termowizyjnej

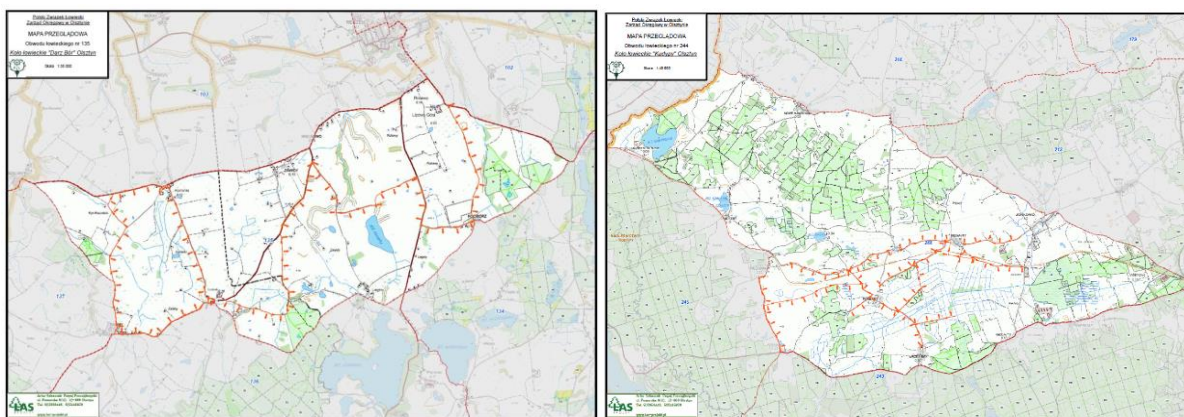


Inwentaryzacja reflektorowa i termowizyjna



2/ Mapa z naniesioną trasą inwentaryzacji





3/ Karta inwentaryzacji

Załącznik 2

WYNIKI WIOSENNYCH LICZEŃ ZWIERZINY Z UŻYCIEM REFLEKTORA-TERMOWIZJI

Okręg Nr obwodu Data

Długość tras inwentaryzacji ogółem km

Pow. obw. łowieckiego: ha (w tym użytkowaha);

pow. leśna: ha; pow. polna; ha;

- Szerokość pasa inwentaryzacji: reflektorowa 150-200; termowizyjna 200-300 m*

TRASA Nr	DŁUGOŚĆ TRASY	LICZBA STWIERDZONYCH					GATUNKI inne	UWAGI
		ZAJĄC	LIS	SARNA	PIES	KOT		
1.								
2.								
3.								
4.								
5.								
6.								
RAZEM								

* niepotrzebne skreślić